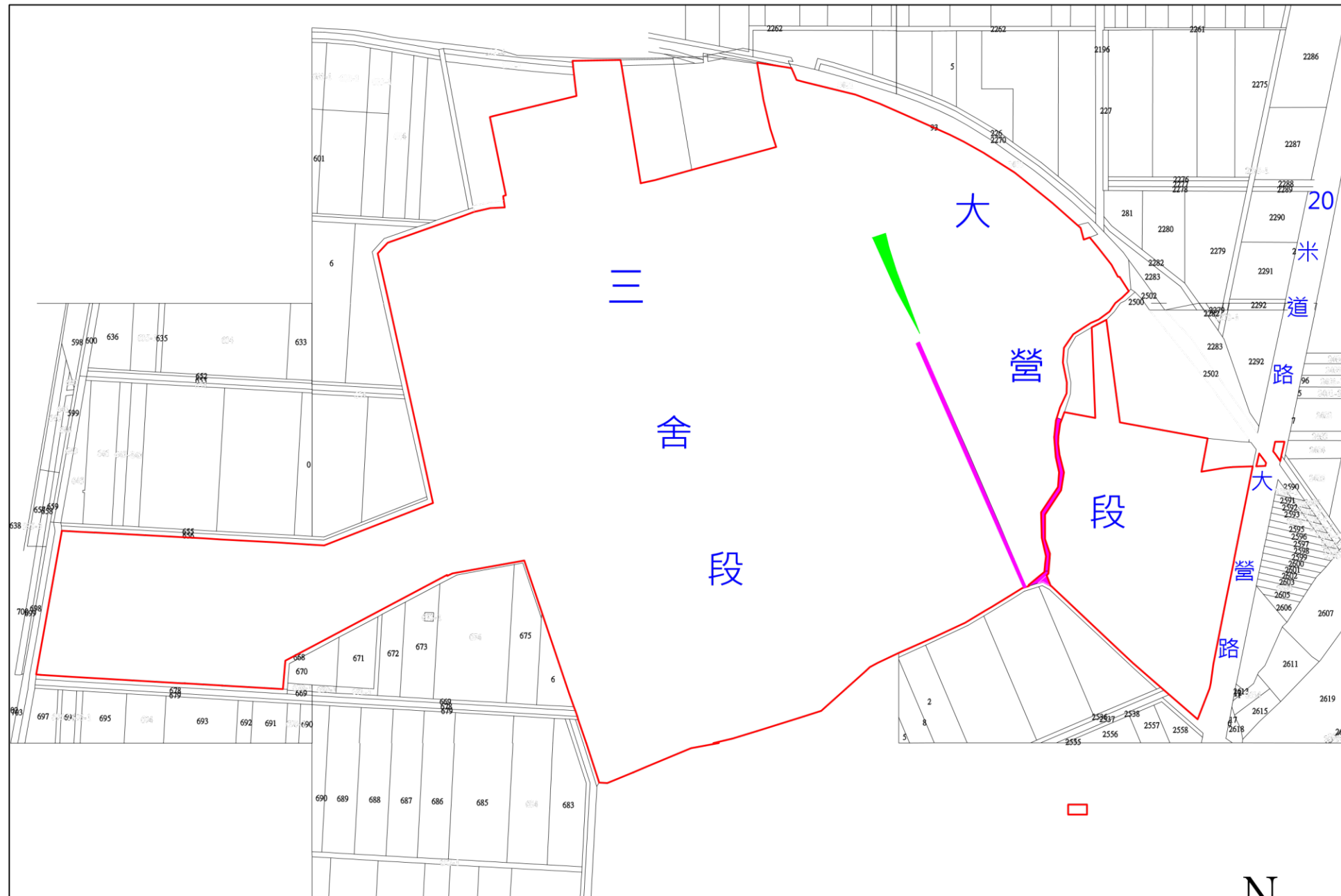


台南市新市區大營段、三舍段丁種建築用地(原東雲)-全圖



總面積:約61728.15坪

- 國有地297.66坪(已承租)
- 第三人所有土地99.82坪



註1：本案現地未辦理鑑界事宜，圖內地籍圖謄本套繪，僅供參考實際仍依地政機關現地複丈成果為準。

土地座落	土地使用分區	建蔽率 / 容積率	比例：
新市區大營段、三舍段	丁種建築用地	70% / 300%	A3 / 1 : 3600
			圖號：
			YA1070504001

台南市新市區114年

項次	地段	地號	使用分區	面積 m ²	坪	公告現值	公告現值總價	持分
1	新市區三舍段	584	特定農業區特定目的事業用地	1,501.00	454.05	18,100	27,168,100	全部
2	新市區三舍段	584-1	特定農業區水利用地	23.00	6.96	18,100	416,300	全部
3	新市區三舍段	587	特定農業區丁種建築用地	149,929.00	45,353.52	18,100	2,713,714,900	全部
4	新市區三舍段	610-3	特定農業區水利用地	364.00	110.11	18,100	6,588,400	全部
5	新市區三舍段	611	特定農業區水利用地	127.00	38.42	18,100	2,298,700	全部
6	新市區三舍段	612	特定農業區特定目的事業用地	122.00	36.91	18,100	2,208,200	全部
7	新市區三舍段	613	特定農業區水利用地	209.00	63.22	18,100	3,782,900	全部
8	新市區三舍段	620	特定農業區水利用地	107.00	32.37	18,100	1,936,700	全部
9	新市區三舍段	621	特定農業區水利用地	39.00	11.80	18,100	705,900	全部
10	新市區大營段	2328	特定農業區交通用地	13.00	3.93	7,100	92,300	21/25
11	新市區大營段	2329	特定農業區交通用地	48.00	14.52	7,100	340,800	21/25
12	新市區大營段	2480-1	特定農業區水利用地	236.00	71.39	3,000	708,000	全部
13	新市區大營段	2482	特定農業區特定目的事業用地	19,052.00	5,763.23	18,100	344,841,200	全部
14	新市區大營段	2484	特定農業區水利用地	275.00	83.19	3,000	825,000	全部
15	新市區大營段	2495	特定農業區水利用地	383.00	115.86	3,000	1,149,000	全部
16	新市區大營段	2497	特定農業區丁種建築用地	11,289.00	3,414.92	18,100	204,330,900	全部
17	新市區大營段	2499	特定農業區特定目的事業用地	919.00	278.00	18,100	16,633,900	全部
18	新市區大營段	2503	特定農業區丁種建築用地	19,289.00	5,834.92	18,100	349,130,900	全部
19	新市區大營段	2506	特定農業區交通用地	15.00	4.54	7,100	106,500	21/25
20	新市區大營段	2507	特定農業區交通用地	5.00	1.51	7,100	35,500	21/25
21	新市區大營段	2508	特定農業區交通用地	15.00	4.54	7,100	106,500	21/25
22	新市區大營段	2515-1	特定農業區水利用地	98.00	29.65	7,100	695,800	全部
23	新市區大營段	2722-1	特定農業區交通用地	2.00	0.61	8,200	16,400	全部
			總面積 m ²	204,060.00			3,677,832,800.00	
			總面積 坪	61,728.15				

